

Тема урока

Повторение пройденного. Мажорные гаммы. Ноты басового ключа (малая октава).

Вспомним правила. Мажор - радостный, светлый, весёлый, яркий.

Гамма - это ряд звуков, которые следуют друг за другом вверх или вниз от одного звука до такого же звука в другом регистре.

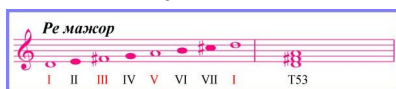
Звуки гаммы образуют музыкальную лесенку из ступеней. Ступени обозначаются римскими цифрами.

Например: ре мажор. Ре - первая ступень гаммы, а мажор - лад.

Строение мажорной гаммы: тон-тон-полутон-тон-тон-тон-полутон.



На клавиатуре найди ноты ре мажора.



Две ноты - на черных клавишах-фа-диез и до -диез. В нотную тетрадь напиши гамму ре мажор. Не забудь про знаки при ключе! Спой песенку "Едет, едет паровоз" прохлопай ритм песенки, пой и дирижируй в размере 2/4.



2. Ноты басового ключа (малая октава). Басовый ключ или ключ "фа". Голова ключа расположена на 4 линейке нотного стана, на ноте "фа".



Запись нот в басовом ключе (малая октава):



Домашнее задание

1. Задание: переписать песенку "Едет паровоз" в басовом ключе.
2. Ответить на вопросы теста.
 1. Сколько диэзов в гамме ре мажор:
 - а) 1,

б) 2,

в) 0.

2. Какая нота является 7 ступенью гаммы ре мажор:

а) до-диез,

б) си,

в)ми.

3.Какая нота является тоникой ре мажора:

а)ля,

б)фа-диез,

в)ре.

4. Какая нота в "голове" басового ключа:

а)соль,

б)фа,

в)до

5. На какой линейке пишется нота ре малой октавы:

а)третьей,

б)второй,

в)четвертой.

6. Какие ноты малой октавы пишутся на линейках:

а)ми-соль-си

б)ре-фа-ля

3. Рабочая тетрадь Калининой за 1 класс: работа в тональности Ре мажор.

Сроки выполнения домашнего задания 1-2 дня.

Выполненное домашнее задание присылать на почту-
semenova89ade@yandex.ru.

Желаю успехов!